

# ВТБ АРЕНА ПАРК

+7 499 755 42 42

ВТБ Арена парк  
125167 Москва, Ленинградский пр-т, д. 36, стр. 13

E-mail: [project@vtb-arena.com](mailto:project@vtb-arena.com)  
[www.vtb-arena.com](http://www.vtb-arena.com)



Третье транспортное кольцо

**8**

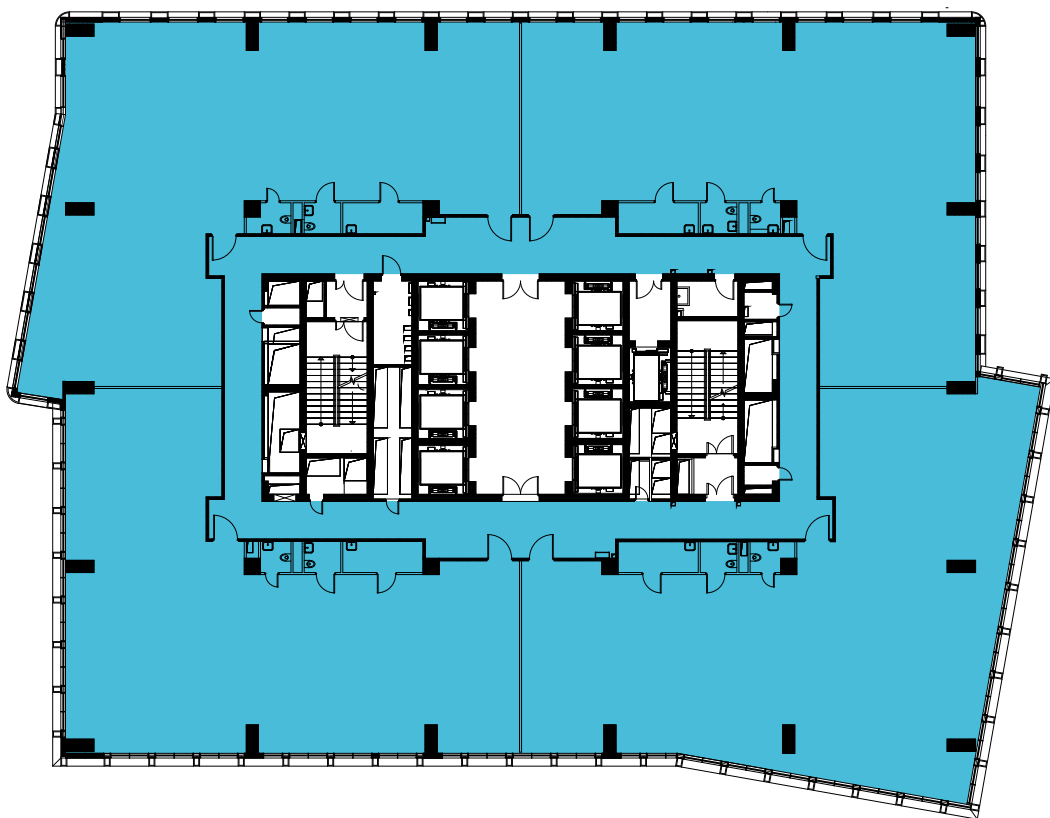
КОРПУС

**17**

ЭТАЖ

**17**

ПОМЕЩЕНИЕ №



Площадь: **1490.0 m<sup>2</sup>**

Общая площадь здания: **34661 m<sup>2</sup>**

Арендваемая площадь: **31138 m<sup>2</sup>**

Количество этажей: **24**

Площадь 3-10 этажей: **1621 m<sup>2</sup>**

Площадь 13-22 этажей: **1490 m<sup>2</sup>**

Площадь 23 этажа: **1560 m<sup>2</sup>**

Парковочные места: **98**

Количество лифтов: **10**

# Основные технические параметры

## Key technical indicators

---

### **Лифты премиум класса OTIS Lumina**

Premium class elevators OTIS Lumina

### **Высота потолков от перекрытия к перекрытию - 3,5 м**

Ceiling height from slab to slab - 3,5 м

### **Сетка колонн - 8100x8100**

Column grid - 8100x8100

### **Опτικο-волоконная связь Brandex**

Fiber optic cabling Brandex

### **Система пожаротушения и пожарной сигнализации Bosch**

Fire alarm system Bosch

### **Центральная система кондиционирования Mitsubishi**

Central air conditioning system Mitsubishi

### **Система вентиляции Wolf**

Ventilation system Wolf

### **Система безопасности и контроля доступа Bosch**

Safety and access control system Bosch

### **Выделенная мощность - 80 Вт на 1 м<sup>2</sup> полезной площади**

Power supply - 80 Watt per 1 m<sup>2</sup> of usable area

### **Парковочный коэффициент из расчета 1 м/м на 70 м<sup>2</sup> арендуемой площади**

Parking ratio - 1 slot per 70 m<sup>2</sup> of rentable area